



YT-8277935 - KLUCZ UDAROWY 18V 1/2" 800NM - 2X 4AH

CZĘŚCI ZAMIENNE

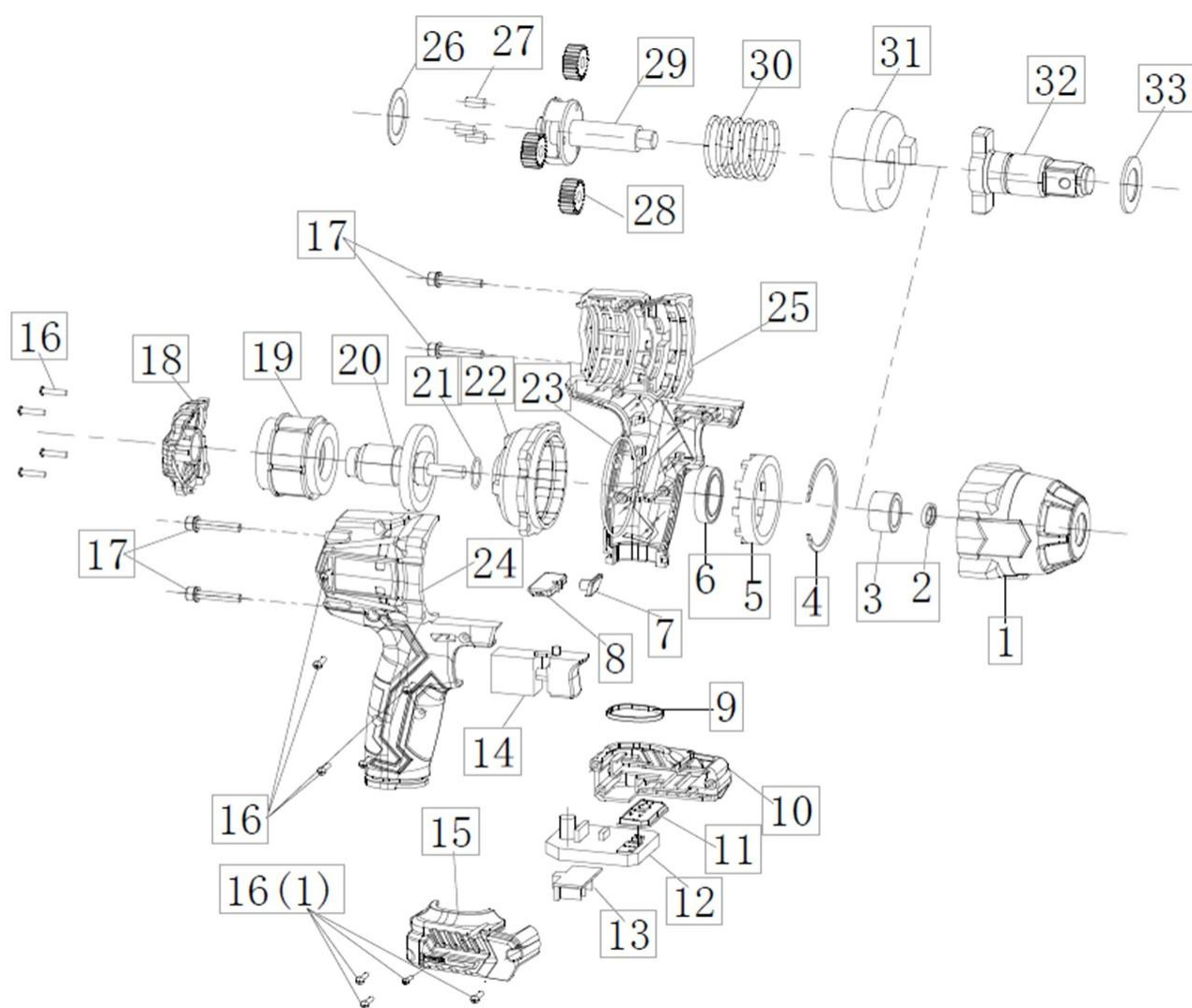


TOYA S.A.

AKTUALIZACJA: 30 STYCZNIA 2026

W wyniku ciągłego rozwoju produktów, TOYA S.A. zastrzega sobie prawo do dokonywania zmian konstrukcyjnych i technologicznych w produkcie bez uprzedniego informowania.

Rysunek złożeniowy





Lista części zamiennych

NO	INDEKS	PART NAME	NAZWA
1	ZY827793-01	ALUMIMUM GEAR HOUSING	OBUDOWA PRZEDNIA
2	ZY827793-02	WRENCH OIL SEAL 24X18X3	USZCZELKE OLEJOWA
3	ZY827793-03	WRENCH COVER	TULEJA WRZECIONA
4	ZY827793-04	SNAP RING	PIERŚCIEŃ ZABEZPIECZAJĄCY
5	ZY827793-05	RING GEAR	KOŁO ZĘBATE PIERŚCINIOWE
6	ZY827793-06	BEARING 6805RS	ŁOŻYSKO 6805
7	ZY827793-07	SHADE	OSŁONA
8	ZY827793-08	REVERSING KNOB	PRZYCISK PRZEŁĄCZNIKA
9	ZY827793-09	MOTOR HOUSING SEAL	PIERŚCIEŃ DEKORACYJNY OBUDOWY
10	ZY827793-10	LEFT HANDLE	LEWA OBUDOWA STEROWNIKA
11	ZY827793-11	BATTERY DISPLAY COVER	OŚLONA
12	ZY827793-12	CONTROL PANEL	STEROWNIK
13	ZY827793-13	PIN	GNIAZDO AKUMULATORA
14	ZY827793-14	SWITCH	WŁĄCZNIK
15	ZY827793-15	RIGHT HANDLE	PRAWA OBUDOWA STEROWNIKA
16	ZY827793-16	TAPPING SCREW ST4X14	ŚRUBA
16(1)		TAPPING SCREW ST3X13	ŚRUBA
17	ZY827793-17	HEX SOCKET CAP SCREW M5X30	ŚRUBA
18	ZY827793-18	REAR COVER	OSŁONA TYLNA
19	ZY827793-19	STATOR	STOJAN
20	ZY827793-20	ARMATURE	WIRNIK
21	ZY827793-21	SEALING RING (INNER DIAMETER22X1.5)	O-RING
22	ZY827793-22	MOTOR BRACKET	OBUDOWA TYLNA
23	ZY827793-23	SEALING RING (INNER DIAMETER56X2)	O-RING
24	ZY827793-24	RIGHT MOTOR HOUSING	OBUDOWA PRAWA
25	ZY827793-25	LEFT MOTOR HOUSING	OBUDOWA LEWA
26	ZY827793-26	BEARING WASHER	PODKŁADKA
27	ZY827793-27	PIN	TRZPIEŃ
28	ZY827793-28	PLANETARY GEAR SHAFT	KOŁO ZĘBATE
29	ZY827793-29	GEAR SHAFT	WAŁ PRZEKŁADNI
30	ZY827793-30	STRIKE SPRING	SPRĘŻYNA
31	ZY827793-31	STRIKE BLOCK	BLOK UDAROWY
4,5,6,22,23,26-31	ZY827793-31A	GEAR WITH IMPACT ASSEMBLY	PRZEKŁADNIA Z UDAREM KOMPLETNA
32	ZY827793-32	STRIKE SHAFT	WRZECIONO
33	ZY827793-33	DRIVE SPINDLE WASHER	PODKŁADKA